

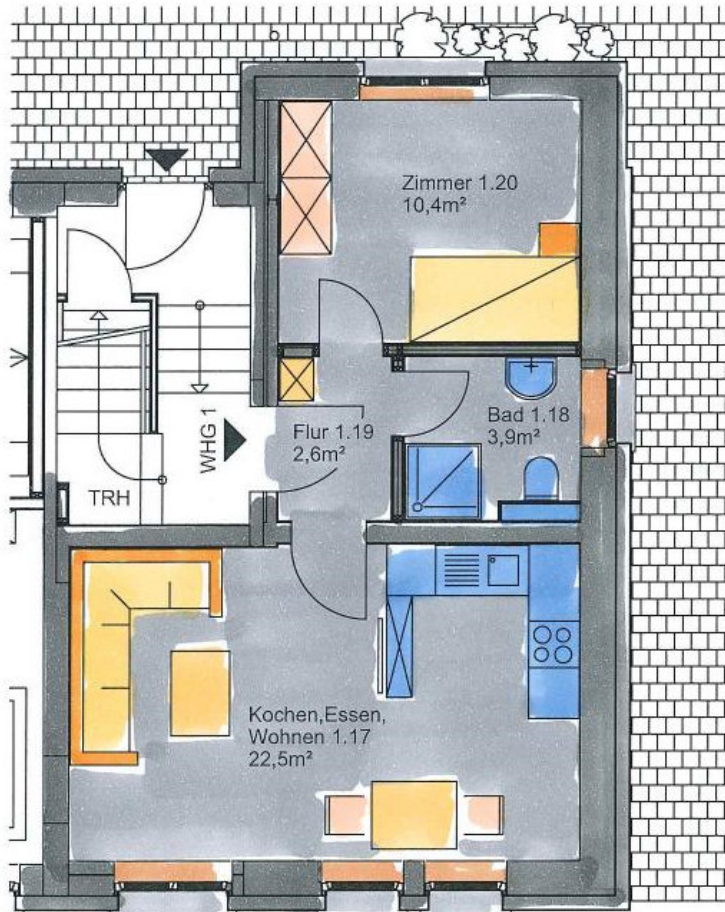
Wohnungsangebot

Wohnung für eine Person in Lage (Bahnhofsnähe)

in einem 2023 kernsanierten Altbau mit 6 Wohneinheiten

Wohnfläche ca. 39 m², Erdgeschoss

Wohnküche, Schlafzimmer, Bad, Flur, kleiner Abstellraum im Keller



Kaltmiete 355 € / Monat (jährliche Mieterhöhung ca. 3%)

Nebenkostenvorauszahlung (ohne Strom) 100 € / Monat

Beim Strom muss ein eigener Vertrag zwischen Mieter/-in und Energieversorgungsunternehmen abgeschlossen werden.

Bezug zum 1. Oktober 2025 möglich

Kontakt :

Mechthild Paul und Hanns-Jürgen Hammesfahr
e-mail : hjh@architekturbuero-hn.de